



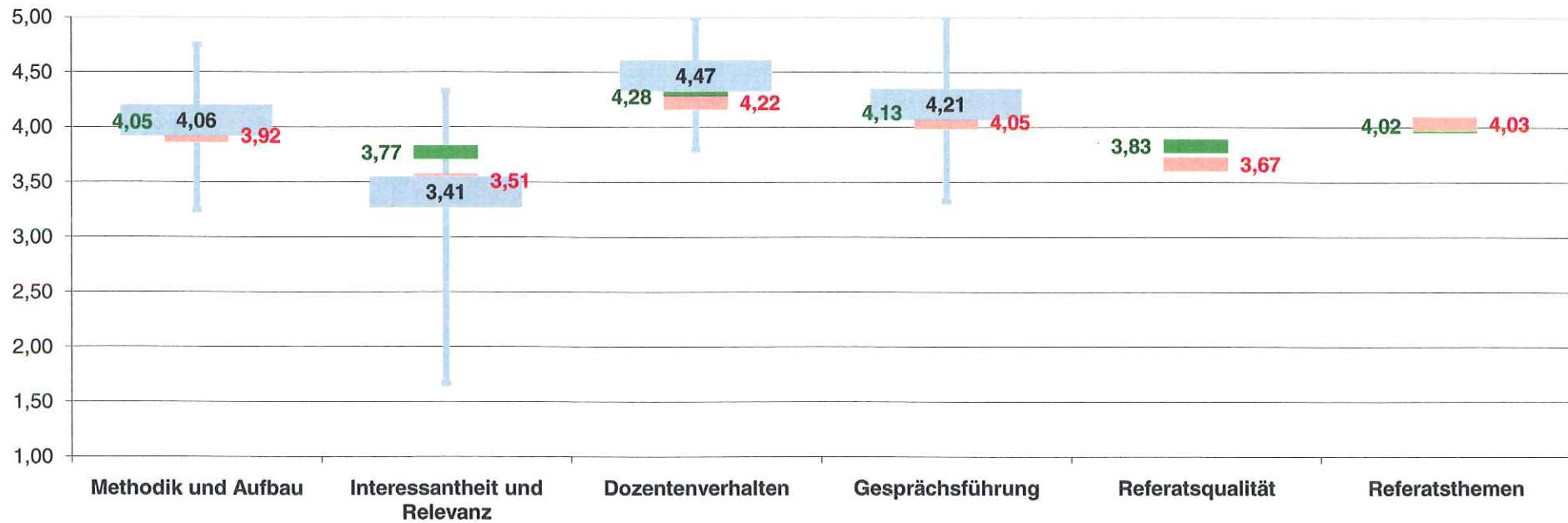
HEINRICH HEINE  
UNIVERSITÄT DÜSSELDORF

## Lehrveranstaltungsevaluation der Philosophischen Fakultät SoSe 2011

Frau Dr. des. Wiebke Petra Petersen  
Baumautomaten

Allgemeine Fragen zur Beurteilung der Lehrveranstaltung	
Die Veranstaltung ist für die Studierenden empfehlenswert.	stimmt nicht 4,5   stimmt
Die inhaltliche Durchführung der Veranstaltung entspricht ihrer Vorankündigung.	stimmt nicht 4,5   stimmt
Die Veranstaltung ist gut mit anderen Veranstaltungen desselben Moduls abgestimmt.	stimmt nicht 4,5   stimmt
Die Veranstaltung ist gut mit den Kompetenzzielen des zugehörigen Moduls abgestimmt.	stimmt nicht 4,5   stimmt
Methodik und Aufbau	
Der/Die Dozent/in vermittelt den Stoff anschaulich und verständlich.	stimmt nicht 4,5   stimmt
Der/die Dozent/in baut die Veranstaltung gut auf und führt sie gut durch.	stimmt nicht 4,5   stimmt
Die Veranstaltung gibt einen guten Überblick über das Themengebiet.	stimmt nicht 4,5   stimmt
Der/Die Dozent/in setzt gute Unterrichtsmaterialien (z.B. Literatur, Folien, Skript, Arbeitsblätter, audiovisuelle Medien etc.) zur Unterstützung des Lernens ein.	stimmt nicht 3,5   stimmt
Interessantheit und Relevanz	
Der/Die Dozent/in gestaltet die Veranstaltung interessant.	stimmt nicht 3,5   stimmt
Der/Die Dozent/in verdeutlicht zu wenig die Verwendbarkeit und den Nutzen des behandelten Stoffes.	stimmt 3,0   stimmt nicht
Der/Die Dozent/in fördert mein Interesse am Themenbereich.	stimmt nicht 3,0   stimmt
Dozierendenverhalten	
Der/Die Dozent/in verhält sich den Studierenden gegenüber freundlich und respektvoll.	stimmt nicht 4,5   stimmt
Der Dozentin/Dem Dozenten scheint der Lernerfolg der Studierenden gleichgültig zu sein.	stimmt 4,5   stimmt nicht
Der/Die Dozent/in geht auf Fragen der Studierenden ausreichend ein.	stimmt nicht 4,5   stimmt
In der Veranstaltung herrscht eine gute Arbeitsatmosphäre.	stimmt nicht 4,0   stimmt
Mit den Rückmeldungen durch den Dozenten/die Dozentin (Feedback, Fehlerkorrektur etc.) bin ich sehr zufrieden.	stimmt nicht 4,0   stimmt
Gesprächsführung	
Der/Die Dozent/in fördert die aktive Mitarbeit der Teilnehmer und Teilnehmerinnen.	stimmt nicht 4,5   stimmt
Es besteht ausreichend Gelegenheit für Fragen und Diskussionen.	stimmt nicht 4,5   stimmt
Die Veranstaltung ist eine gute Mischung aus Wissensvermittlung und Diskussion.	stimmt nicht 3,5   stimmt
Qualität der Referatsvorträge	
Die Referenten und Referentinnen sind auf Fragen und Diskussionen meist gut vorbereitet.	stimmt nicht 4,5   stimmt
Das wirklich Relevante wird bei den Referaten zu wenig hervorgehoben.	stimmt 4,5   stimmt nicht
Die Referentinnen und Referenten stellen den Stoff meist verständlich dar.	stimmt nicht 4,5   stimmt
Auswahl der Referatsthemen	
Die Referatsthemen sind in inhaltlicher und didaktischer Hinsicht gut ausgewählt.	stimmt nicht 4,5   stimmt
Die einzelnen Referate stehen mehr oder weniger unvermittelt nebeneinander.	stimmt 4,5   stimmt nicht
Die Lehrveranstaltung ist eine bloße Aneinanderreihung von Referaten mit nur geringer Moderation durch die/den Dozierende/n.	stimmt 4,5   stimmt nicht

### Lehrveranstaltungsevaluation der Philosophischen Fakultät SoSe 2011



— Philosophische Fakultät

— Institut für Sprache und Information

— Baumentoren

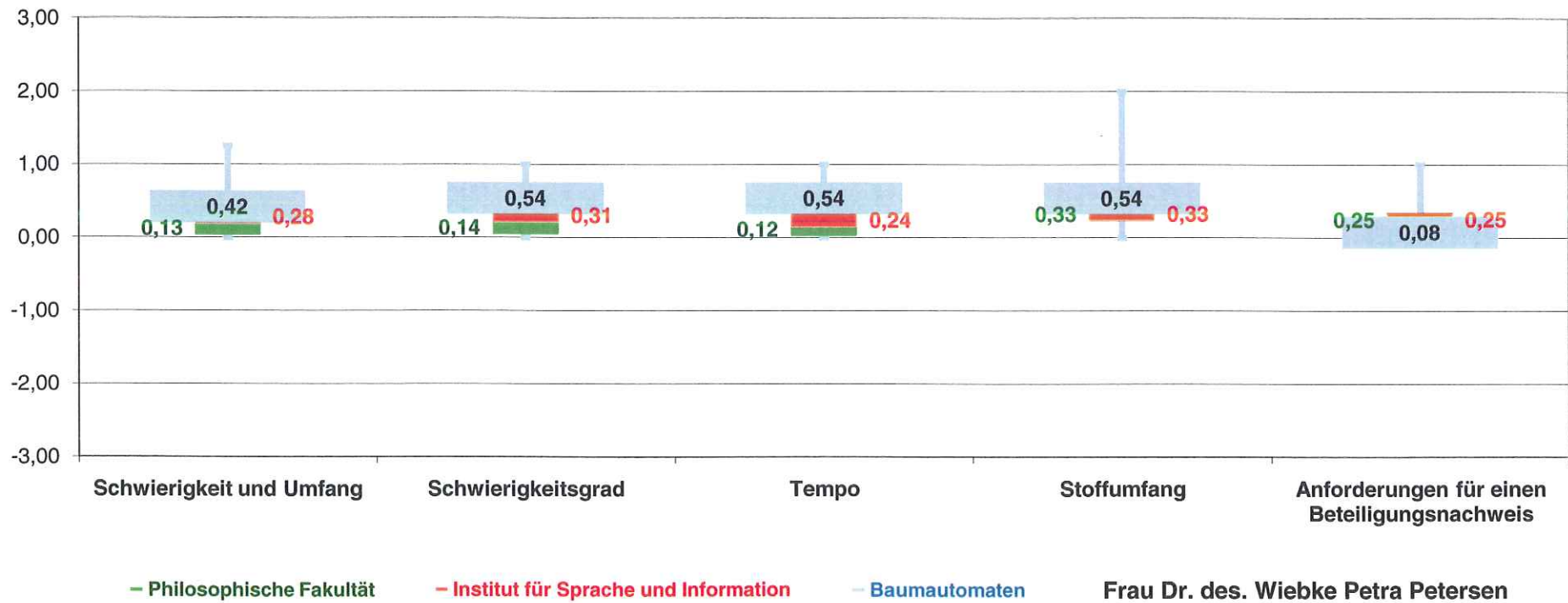
Frau Dr. des. Wiebke Petra Petersen

37 in HISLSF zugelassene Studierende  
13 Studierende haben sich an der Evaluation beteiligt  
35,14 % Rücklaufquote



HEINRICH HEINE  
UNIVERSITÄT DÜSSELDORF

## Lehrveranstaltungsevaluation der Philosophischen Fakultät SoSe 2011



37 in HISLSF zugelassene Studierende  
13 Studierende haben sich an der Evaluation beteiligt  
35,14 % Rücklaufquote

Ein Fragebogen mit vorgegebenen Aussagen zu Antwortmöglichkeiten kann natürlich nicht bei jeder Veranstaltung allen Besonderheiten gerecht werden. Nutzen Sie bitte deshalb - falls Sie es möchten - diesen Kasten zu Anmerkungen über weitere positive und/oder negative Aspekte der Lehrveranstaltung:

Petersen, Wiebke Petra:

Baumautomaten (77978)

- Die Dozentin schafft es nicht den Bildschirmschoner ihres Präsentationslaptops abzustellen, sodass von ihr alle paar Minuten ein Passwort eingegeben werden muss (Nervig und sehr Zeitaufwändig!).
- Eigentlich als Masterkurs gedacht gewesen. Aber Danke der ausgezeichneten Dozentin auch gut für Bachelorstudenten zu bewältigen. Mit Abstand eine der besten Dozentinnen in der CL/L/IW.